

Qu'est-ce que le label écologique ?

L'Eco-Label, c'est le label officiel de l'Union européenne qui aide les consommateurs à identifier les produits et services les plus verts et respectueux de l'environnement.



Toute imitation est rejetée. Dans certains pays, le manque de législation permet la prolifération de labels écologiques ne possédant aucun soutien officiel. ILS NE SONT PAS ÉCOLOGIQUES.

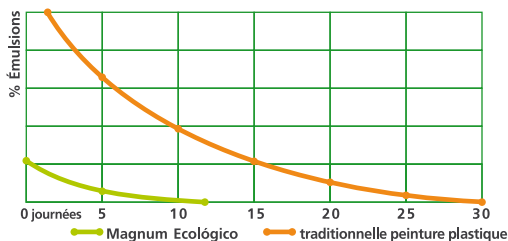
Qu'est-ce que le label écologique apporte aux peintures en particulier ?

Les PEINTURES et VERNIS possédant un ecolabel doivent respecter certains critères écologiques définis et établis au niveau européen, conformément à une décision de la Commission du 13 août 2008.

Les critères du label écologique de l'Union européenne sont déterminés en tenant compte de la totalité du cycle de vie des produits :

- Les impacts environnementaux les plus significatifs, en particulier l'impact sur le changement climatique, l'impact sur la nature et la biodiversité.
- La consommation d'énergie et de ressources.
- Les émissions dans tous les milieux naturels.
- L'utilisation et l'émission de substances dangereuses.
- La substitution des substances dangereuses par d'autres plus sûres ou l'utilisation de matières premières alternatives.
- La production de déchets.

Le contenu maximum de solvants est strictement limité. La valeur maximale autorisée de COV (composés organiques volatiles) correspond à la moitié de sa valeur habituelle pour les peintures de même type et de mêmes usages.



g) Grande résistance de la peinture écologique une fois appliquée, afin de réduire l'impact environnemental provoqué par les peintures de faible qualité qui doivent être repeintes à court terme.

Pinturas Montó, engagée en faveur de l'environnement



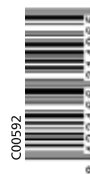
MONTÓ
pinturas

Peinture écologique certifiée
Magnum Ecológico

- Haute qualité
- Lavable
- Respectueuse de l'environnement



PINTURAS MONTÓ, S.A.U.
Ctra. de la base militar 11
46163 Marines · Valencia · España
Tel. +34 96 164 83 39
Fax +34 96 164 83 43
comercial@montopinturas.com
www.montopinturas.com



C'est le moment de peindre.
Vous êtes sur le point de prendre la
meilleure décision...

Magnum Ecológico est une peinture
mate à l'eau d'excellente qualité qui,
de plus, dispose du label écologique
ECOLABEL, la garantie officielle de
l'Union européenne.

Magnum Ecológico est idéale pour être
appliquée sur des murs et plafonds de
tout type de pièces, spécialement dans
les pièces habitées à long terme, dans
des logements de particuliers, des
bureaux... ou bien là où vivent ensem-
ble des groupes de personnes particu-
lièrement sensibles, par exemple dans
des écoles, crèches, hôpitaux, enceintes
publiques...

**Une bonne peinture pour vous, votre
famille, la planète... et votre portefeuille**



Propriétés de la peinture

Magnum Ecológico est une peinture
acrylique aux standards de qualité élevés :

- Haute résistance au frottement humide permettant de laver les surfaces peintes pour éliminer les taches.
- Opacité élevée permettant de peindre plus facilement, que ce soit de nouveaux murs ou pour recouvrir et rénover d'anciennes peintures vieilles ou tachées.
- Économique, à rendement élevé, avec 9 à 12 m² par litre et par couche*, sa dilution à l'eau étant par ailleurs nécessaire pour une utilisation correcte.
- Facile à appliquer : peu d'éclaboussures, sans odeurs gênantes.
- Protège les surfaces des intempéries, du soleil, de la pluie... pour les applications en milieu extérieur.
- Transpirable, ce qui permet d'évacuer l'humidité du support.
- Emballage facile à ouvrir (à la main seulement et sans besoin d'outils) et fermeture hermétique facilitant la conservation du produit non utilisé.

Magnum Ecológico tient compte de la santé des personnes :

- Sans substances toxiques.
- Émissions minimales de composés organiques volatiles : < 1 g/L. (Maximum autorisé dans sa catégorie : 30 g/l)
- Spécialement recommandée dans les locaux où habitent des personnes sensibles : hypoallergénique.
- Permet d'occuper immédiatement les zones peintes sans aucun type de préjudice pour la santé ni d'odeurs désagréables.

*En fonction de l'état et du type de support.

Magnum Ecológico contribue à la préservation de l'environnement :

- Des matières premières sélectionnées pour leur faible consommation de ressources et d'énergie sont utilisées lors de sa fabrication.
- Ne produit pas de déchets polluants.
- Grande résistance du produit appliqué : évite qu'il soit nécessaire de repeindre à court terme, ce qui entraînerait de nouvelles consommations de ressources.

Avec Magnum Ecológico, la peinture écologique ne renonce à aucune possibilité ou prestation :

- En plus du blanc, nous pouvons réaliser N'IMPORTE QUELLE COULEUR grâce au système teintométrique Montomix exclusif. Tous les colorants utilisés pour teindre et obtenir des couleurs ont également obtenu le label écologique :
« Des millions de couleurs, toutes vertes ».
- Elle peut également être colorée avec des colorants traditionnels à l'eau ou universels.

